

OBČINA VIPAVA
Občinska uprava

Datum: 13.2.2019

OBČINA VIPAVA
Občinski svet

Zadeva: INFORMACIJA O USKLADITVI MEJA OBČIN

Geodetska uprava trenutno izvaja projekt Usklajevanja mej občin. Pripravila je predlog, občine pa lahko ob soglasju vpletenih občin predlagajo drugačen potek meje.

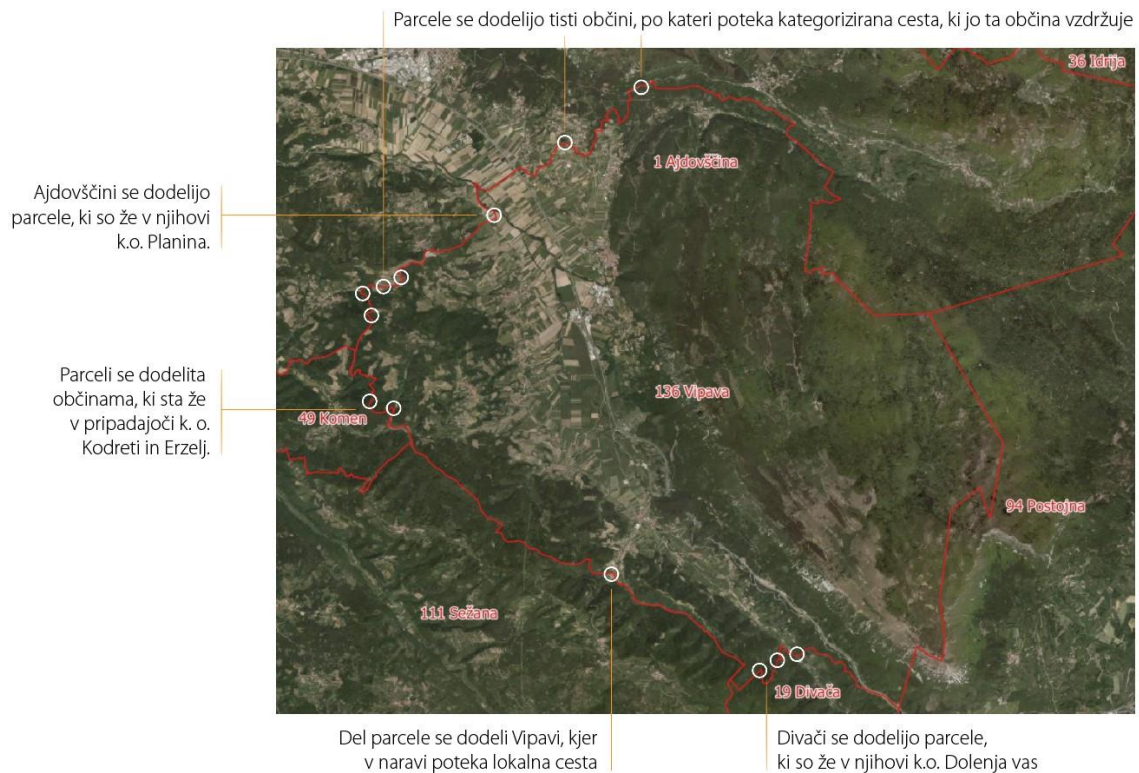
Namen naloge je izdelati sloj meje občin, ki bo odražal pravo razmejitev med občinami.

Obstoječi podatki o mejah občin v registru prostorskih enot niso usklajeni s tistimi v zemljiškem katastru (*Priloga 1*).



Priloga 1 – Trenutno stanje

Občina Vipava je meje uskladila s sosednjimi občinami Divačo, Komnom, Sežano in Ajdovščino (Priloga 3).



Priloga 3 – Usklajene meje s sosednjimi občinami

Pri določitvi nove meje je bilo izhodišče, da meja poteka po meji katastrske občine. Hkrati pa se parcele, na kateri ležijo ceste, ki predstavljajo mejo, dodelijo tisti občini, ki jo ima kategorizirano in ki jo vzdržuje.

S to uskladitvijo se bo površina občine Vipava zmanjšala za približno 5 ha.

Pripravila:
Božidar Lavrenčič
Luka Lango