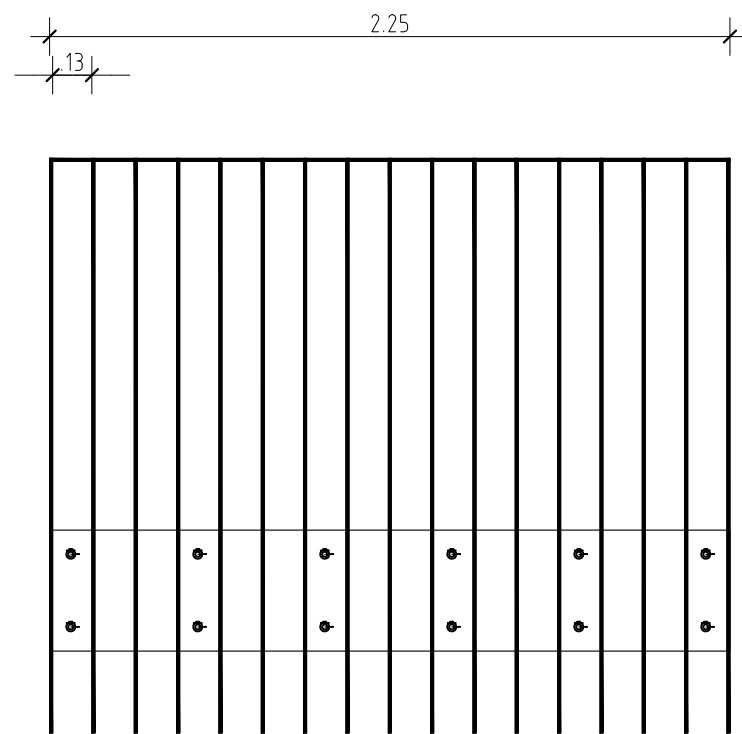
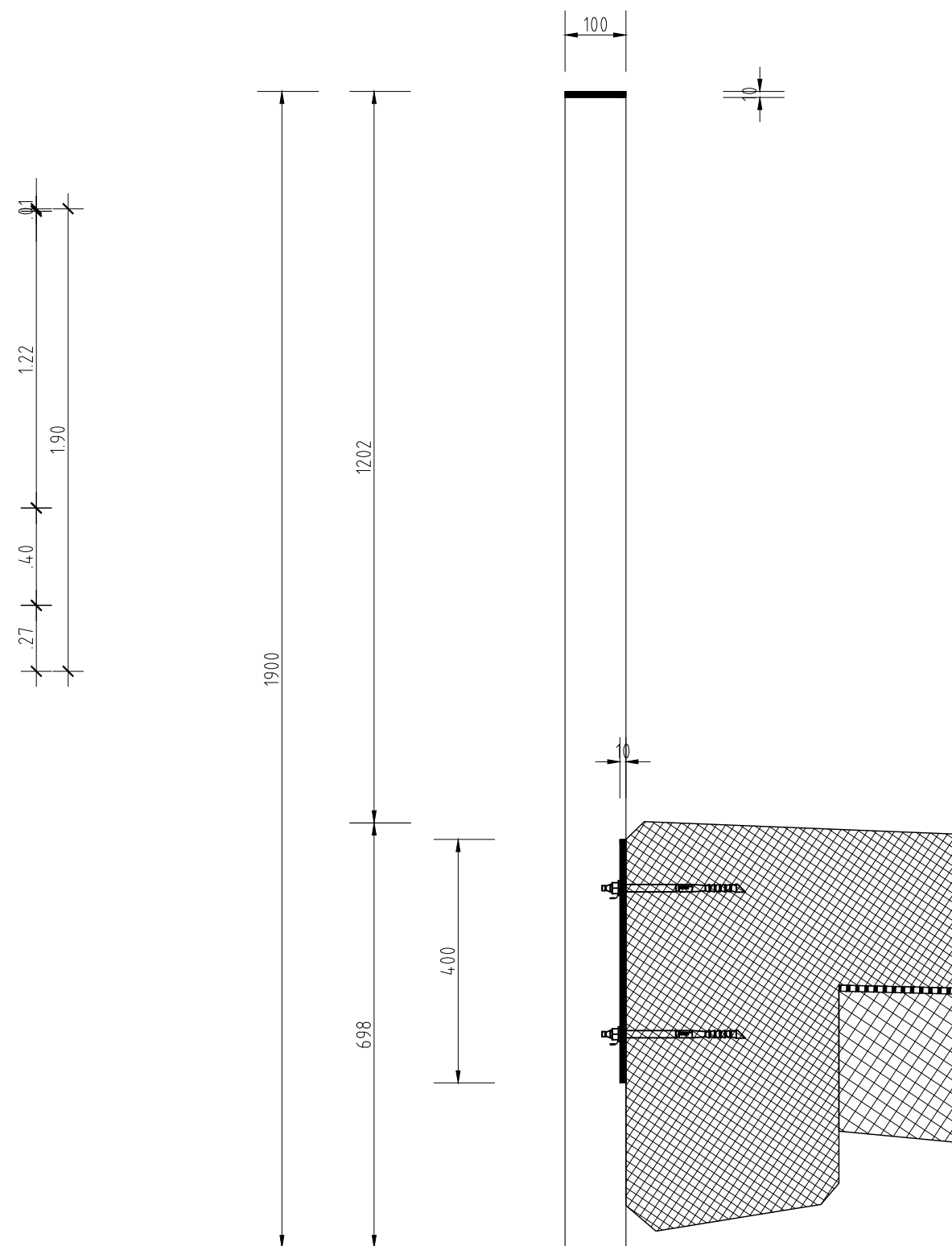


POGLED, M 1:25



OPOMBA:  
Dolžina segmenta poljubna.  
Posamezni segmenti so med seboj razmaknjeni za 130mm.

PREREZ, M 1:10



# NOVOGRADNJA MOSTU ČEZ MOČILNIK - FAZA 1

## DETAJLI

### VARNOSTNA OGRAJA NA MOSTU

merilo: 1 : 50

MATERIALI		
BETON	temelj	C 25/30 XC4 XD3 PV-II
	podložni beton	C 8/10
ARMATURA		S 500B
ZAŠČITNA PLAST	temelji	4,5 cm
JEKLO	vroče cinkano in barvano	S 235

št. spremembe datum spremembe opis spremembe podpis



OBČINA VIPAVA,  
Glavni trg 15, 5271 Vipava

**corus inženirji d.o.o.**  
družba za inženiring, projektiranje  
in tehnično svetovanje  
www.corusinzenirji.si / info@corusinzenirji.si  
žapuže 19 / si-5270 ajdovščina  
+386 (0)5 3002020

odg. vodja projekta: MATEJ BREŠAN, univ.dipl.inž.grad. IZS G-2403

odg. projektant: MATEJ BREŠAN, univ.dipl.inž.grad. IZS G-2403

izdelali: MATEJ BREŠAN, univ.dipl.inž.grad. IZS G-2403

investitor / naročnik: OBČINA VIPAVA, Glavni trg 15, 5271 Vipava

vrsta projekta: PZI

vrsta načrta: 3.2 Načrt gradbenih konstrukcij - most

naziv objekta: NOVOGRADNJA MOSTU ČEZ MOČILNIK - FAZA 1

vsebina risbe: **DETAJLI**  
**VARNOSTNA OGRAJA NA MOSTU**

datum: september 2012 št. projekta: 52/11 št. načrta: 52/11-32 merilo: 1 : 50 št. risbe: 251.01